



36<sup>e</sup>

Congrès National  
de Médecine &  
Santé au Travail

Du 14 au 17 juin 2022  
Palais de la Musique et des  
Congrès de **Strasbourg**

## Association MOTS : modèle unique d'accompagnement des soignants en difficultés



Dr Sophie MICZEK  
Médecin Coordonnateur  
Association MOTS

# Déclaration des liens d'intérêts

**Nom du conférencier : Dr Sophie MICZEK**

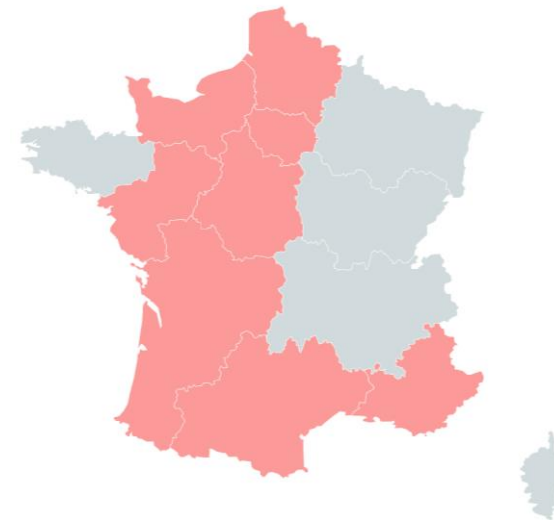
déclare n'avoir aucun lien d'intérêts



Prenons soin  
des uns des autres...  
Osons demander  
de l'aide

- Association loi 1901, créée à Toulouse en 2010 après le suicide de plusieurs praticiens, à destination initialement des **médecins** en difficulté et **en épuisement professionnel**. Ouverture aux soignants avec ordre depuis 2018.
- **Unité clinique qui s'inscrit dans l'écosystème de l'entraide confraternelle** mais aussi unité de recherche-action.

ACCUEIL 24H/24, 7/7



# Une équipe clinique spécifiquement formée à l'accompagnement des soignants

- 4 **accueillantes téléphoniques** qui assurent l'accueil 24/24 et 7/7 des appelants
  - 10 **médecins effecteurs**
  - 1 **réfèrent technique psychiatre**
  - 1 **médecin coordonnateur**
- ✓ *Inscription dans une démarche qualité*
  - ✓ *Supervision et régulation des accueillantes et effecteurs*
  - ✓ *Comités de retour d'expérience réguliers*
  - ✓ *Formations initiale et continue des intervenants du pôle clinique*
  - ✓ *RMM si nécessaire*

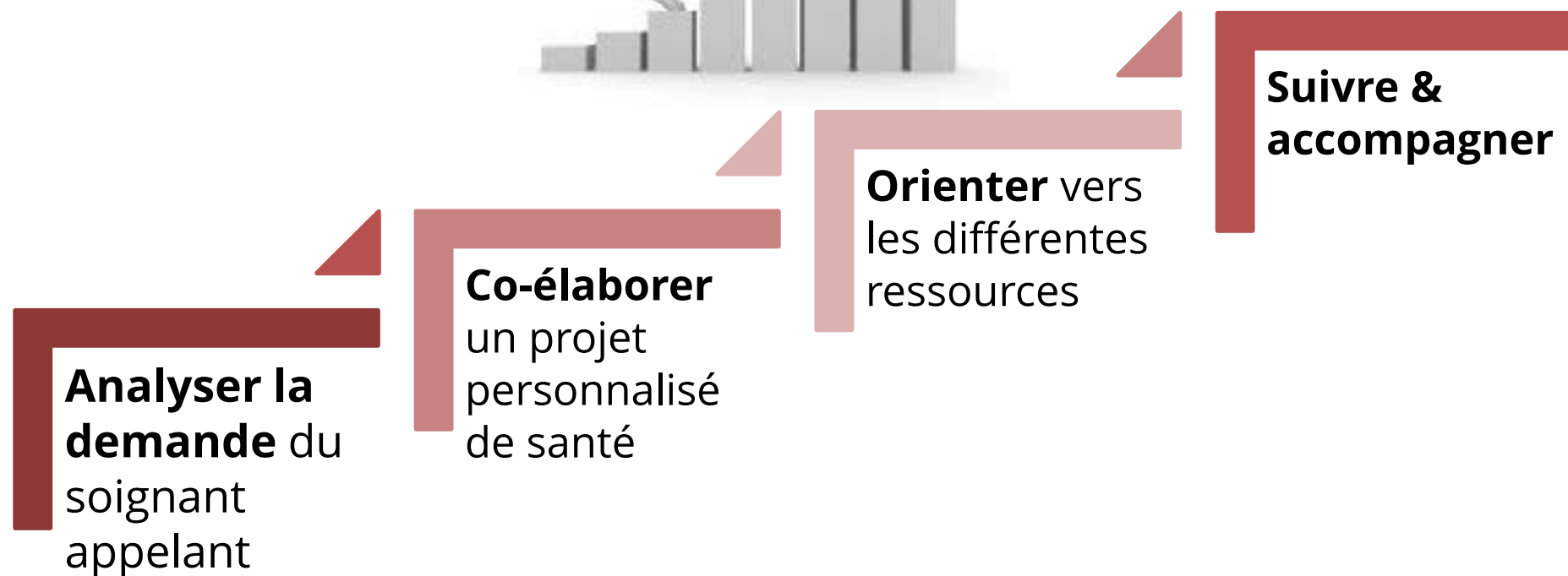
*Nous sommes à l'initiative de la création du **Diplôme Inter Universitaire « soigner les soignants »**, formation qualifiante reconnue par le CNOM, à laquelle nos équipes participent en tant que directeur d'enseignement, intervenants ou participants.*

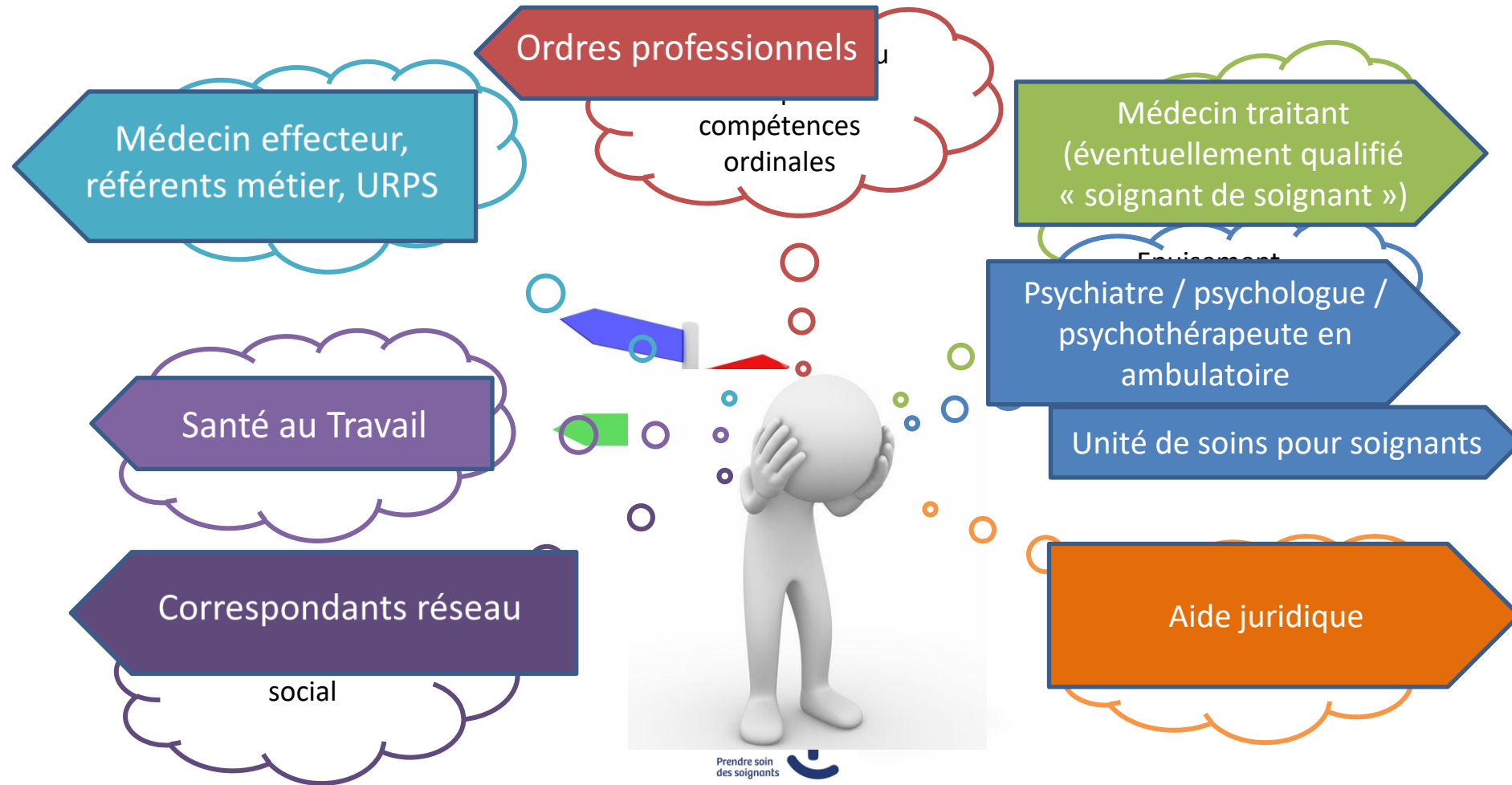
<http://diu-soignerlessoignants.fr/>

# Nos objectifs

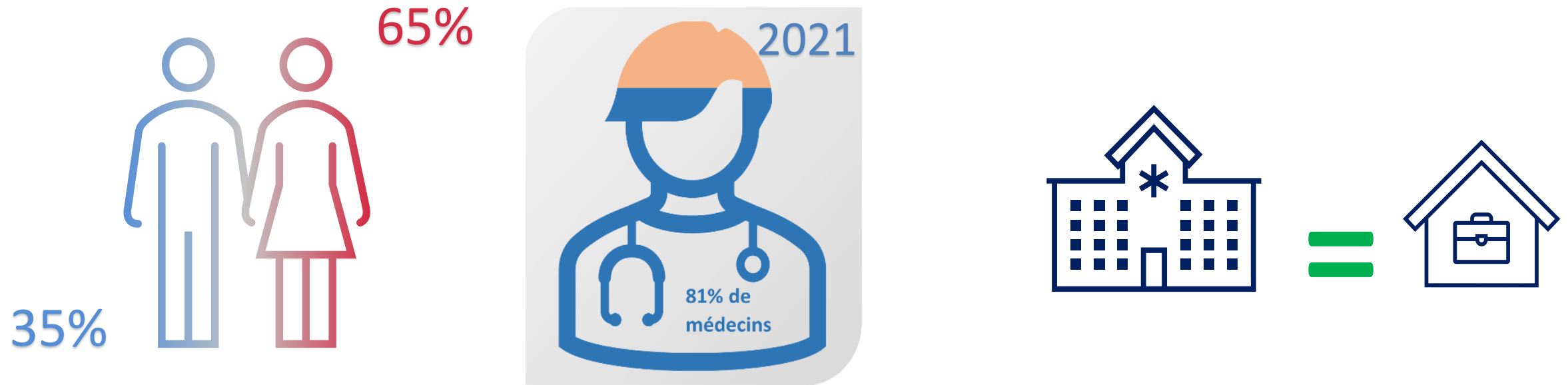
- **Concilier projet de santé et de vie / exercice professionnel**
  - A travers une approche réflexive, analyser la demande du praticien appelant
  - Réaliser un accompagnement global, humaniste, personnel, professionnel et social en assurant :
    - un soutien psychologique, organisationnel,
    - une facilitation d'accès aux soins.
- **Prévenir l'épuisement professionnel**
  - Aller au-delà d'un soutien isolé ou sporadique, ou d'un appui uniquement financier.
  - Conserver un corps médical et sanitaire en bonne santé et en exercice.
  - La santé des soignants est un réel enjeu de santé publique

# Le modèle MOTS





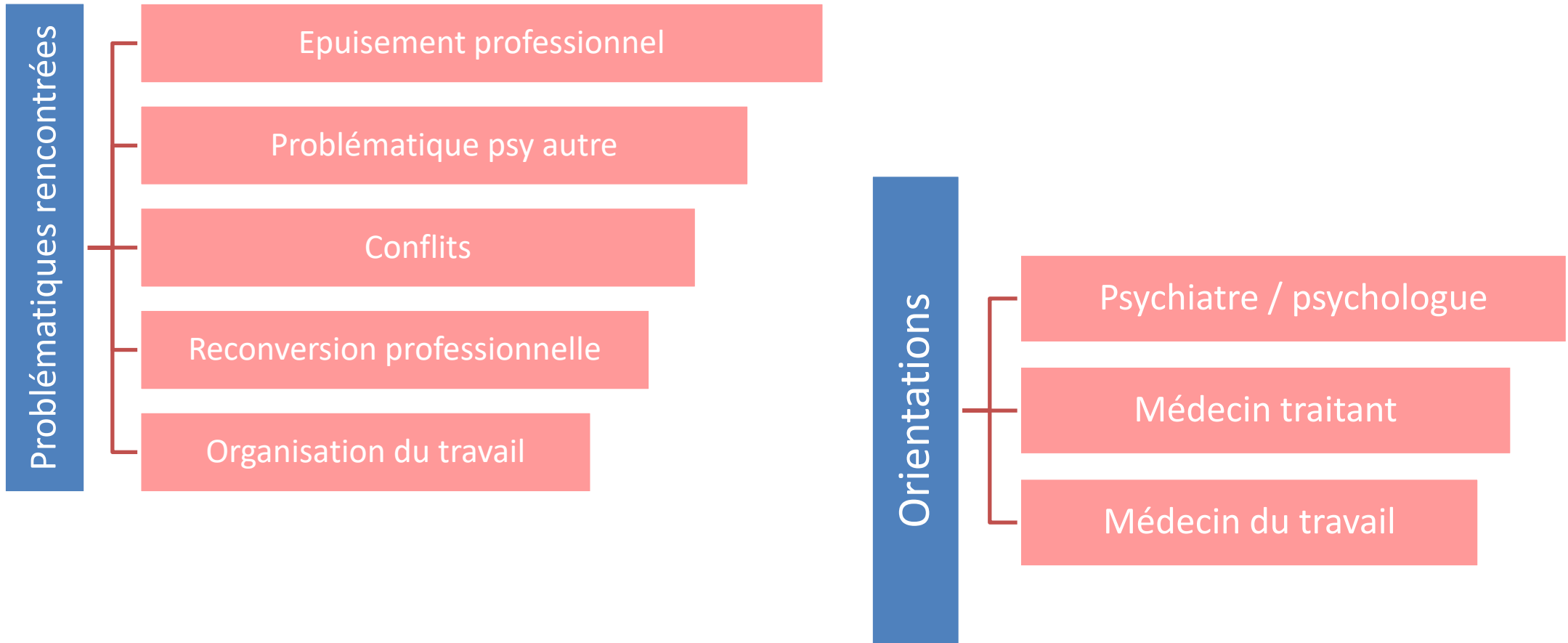
# Caractéristiques de la population accompagnée



Et parmi eux des médecins du travail...



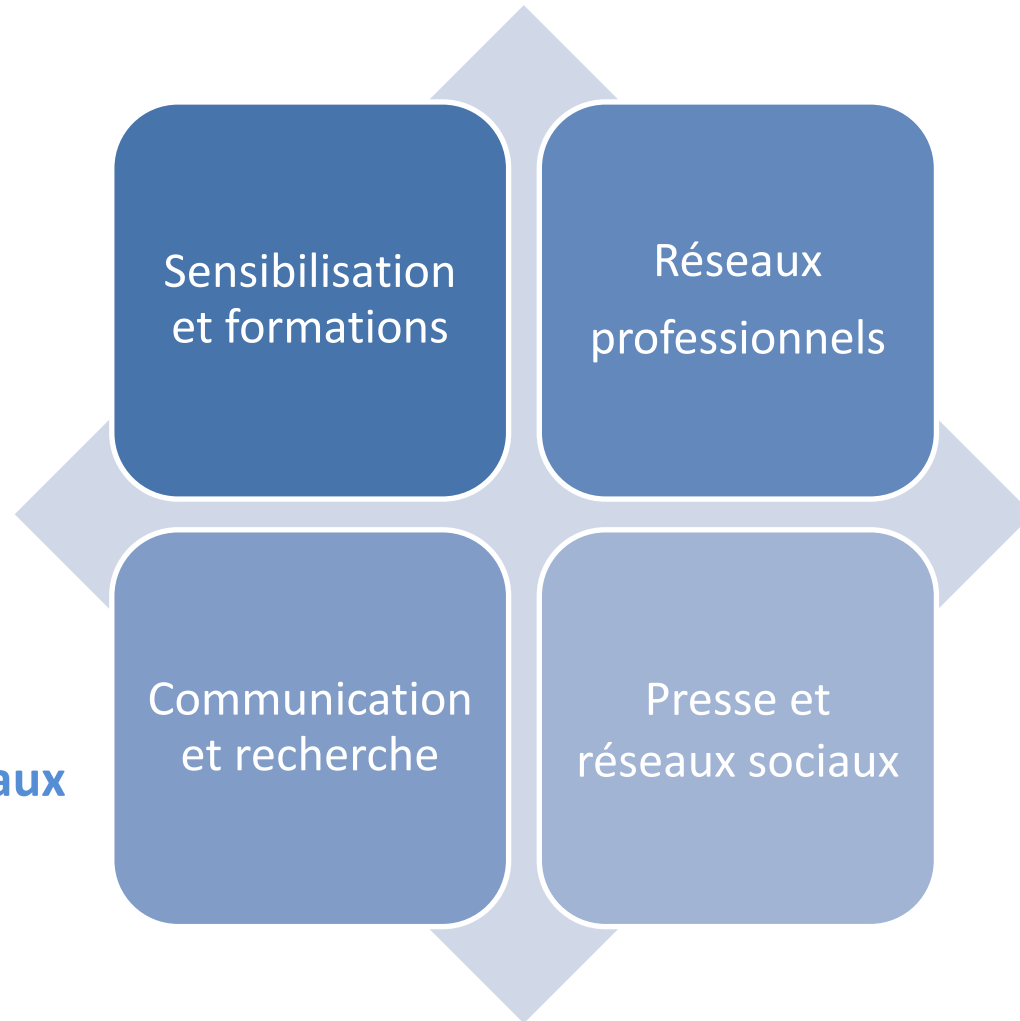
# Problématiques et orientations principales



# Place de notre association / médecine du travail

- Pour les médecins et autres soignants salariés :
  - Une possibilité de solliciter une aide « neutre »
    - Rapidement
    - De manière confidentielle / anonymat possible
    - Hors du contexte professionnel souvent synonyme de souffrance dans les situations accompagnées
  - Possibilité de restructurer le parcours de soin, préciser le rôle des différents acteurs et notamment celui du médecin du travail pour les orienter vers le SST avant l'arrêt ou pendant (pré-reprise)
  - Démarche d'accompagnement : la confraternité active (pro-active)
- Complémentarité +++, synergie

# Nos autres actions



**Journée nationale  
29/09/2022 à Bordeaux**

**Notre site internet :**  
*<https://www.association-mots.org/>*





36<sup>e</sup>

Congrès National  
de Médecine &  
Santé au Travail

Du 14 au 17 juin 2022  
Palais de la Musique et des  
Congrès de **Strasbourg**

Merci de votre attention